

三井不動產集團 南台灣首座區域型購物中心 Mitsui Shopping Park LaLaport 高雄 (暫) 今日舉行上樑儀式 預定 2026 年開幕

台灣三井不動產(股)公司
2025 年 12 月 19 日

全台第三座 Mitsui Shopping Park LaLaport 前進高雄 全球最受歡迎沉浸式藝術先驅 ARTE MUSEUM 確定進駐

三井不動產集團近年持續穩固的在台灣投資各項事業，投資觸角擴及台灣北部、中部以及南部。目前在台灣已有包含三座 OUTLET、二座區域型購物中心 LaLaport 的商業投資事業，以及一家花園體系飯店事業穩定營運中。並有超過十個以上的住宅事業開發推進中。

Mitsui Shopping Park LaLaport 台灣首案台中，第二案台北南港自開業營運之後為台灣消費者的增添不同型態的購物選擇，除了引進豐富多元的國內外知名品牌，寬敞明亮的購物空間與整潔的環境、親子友善等服務特色獲得超乎預期的支持與好評。而在台的第三座 Mitsui Shopping Park LaLaport 將會落腳高雄市東區鳳山。本專案於 2023 年 6 月動工至今工程順利，並於今日上午於本專案用地現場舉行上樑儀式。儀式由台灣三井不動產董事長 久一康洋、高雄市長 陳其邁、本專案地主台灣糖業(股)公司董事長 吳明昌、國泰建設(股)公司總經理 李虹明等貴賓共同出席上樑儀式，祝禱工程能平安順利至竣工完成。

台灣三井不動產 久一康洋董事長致詞時表示：「Mitsui Shopping Park LaLaport 高雄(暫)將是一座擁有約 270 家店鋪的大型購物中心，已有許多具吸引力的品牌預計進駐，包括全球矚目的沉浸式藝術先驅 ARTE MUSEUM，以及高雄具代表性的在地餐飲企業—漢來美食。我們也會運用過去累積的開發與營運經驗，努力讓 LaLaport 高雄成為能吸引全台民眾、象徵高雄的新地標，同時滿足在地居民多元的生活需求，成為社區的重要據點！」

台灣糖業(股)公司董事長 吳明昌表示：「台灣三井不動產在設計 LaLaport 台中時，正好也是運用台糖的土地，整個開發案做到非常好。現在 LaLaport 高雄也選在台糖的土地進行開發，陳

其邁市長也特別請我們積極配合，協助高雄的發展可以更進一步。未來台糖會積極協助，非常開心看到高雄以及南台灣更好的發展！」

高雄市議會議長 康裕成表示：「由於 LaLaport 高雄與高雄市議會位置相近，因此整體的興建過程與市議會擁有很深的感情。未來 LaLaport 高雄完工後，周遭人潮會逐漸熱絡，也需要提早制定相關的交通規劃來因應。」

日台交流協會高雄事務所副所長 是枝憲一郎表示：「Lalaport 相信在高雄這座城市也會成為廣大市民喜愛的場所。接下來我們也將跟日本企業持續推動在高雄的發展，讓台灣與日本之間的信賴與友誼更加深厚。」

高雄市立委許智傑表示：「陳其邁市長積極推動的『鳳山中城』計畫，有賴於 LaLaport 高雄的順利興建正逐步完成。同時 LaLaport 高雄不僅鄰近高雄市議會，議會對面有 47 公頃的衛武營與公園、10 公頃的國家藝術文化中心。現在捷運黃線也正在興建中，希望將來能持續努力，讓鳳山更好，讓高雄更好！」

高雄市長 陳其邁表示：「歡迎三井來到鳳山投資，鳳山雖為高雄最大的行政區，人口超過三十五萬人，但是自建城 237 年來首度有大型購物中心進駐。台灣三井不動產在商場、飯店等領域皆是領導品牌，未來鳳山結合衛武營周遭區域，以及捷運和國道等交通建設，相信能使鳳山成為南台灣最重要的樞紐。」



Mitsui Shopping Park LaLaport 高雄(暫) 上樑儀式 大合照

(右 6 : 台灣三井不動產(股)公司董事長兼總經理 久一康洋、左 6 : 高雄市政府市長 陳其邁、左 5 : 台灣糖業(股)公司董事長 吳明昌、左 4 : 高雄市民會議議長 康裕成、右 4 : 日台交流協會高雄事務所副所長 是枝憲一郎、右 5 : 立法院立法委員 許智傑。)

❖再現高雄東區嶄新風貌、體驗雀躍多元新生活

本案以「New Nexus of Kaohsiung」為開發概念，讓商業開發相較不活絡的高雄東區，透過 Mitsui Shopping Park LaLaport 高雄(暫)的開發注入全新活力，並在此打造匯集時尚購物、饗食、藝文娛樂等一站滿足的區域型購物中心。

本案周邊區域涵蓋台灣最大國際級藝術表演中心衛武營、建軍站藝術村等藝文特區。鄰近高雄捷運橘線「鳳山西站」，加上已開始動工興建的捷運黃線未來也將通過此地區，並可與橘線相互轉乘，大大的提升往來交通的便利性。本案周圍 5 公里內約有 102 萬人口，車程 30 分鐘內更高達約有 272 萬居住人口聚集的優渥商圈。



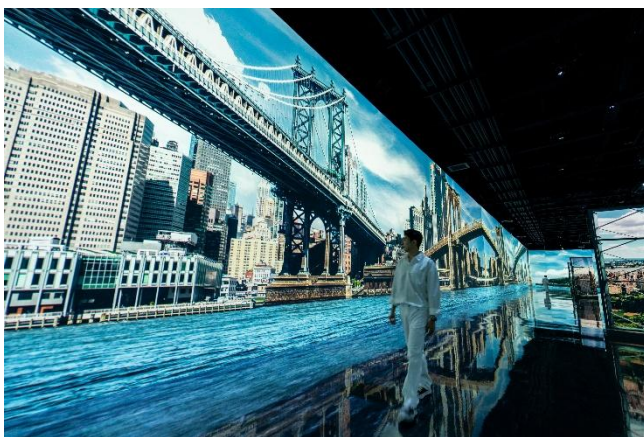
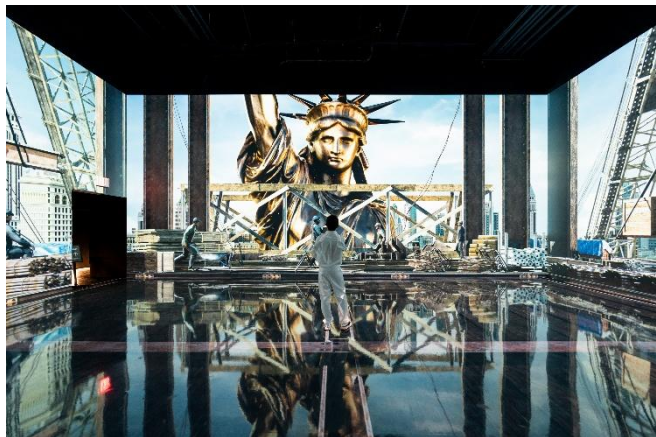
◆外觀、內裝示意圖

未來本案開幕後，不僅將更進一步活化區域新興繁榮的商業發展，並與在地藝文產業結合，大都會區的交通網絡等串聯後，將有望吸引更多移住人口與創造在地就業機會，再現東區嶄新風貌，提升區域整體產業價值與生活品質。

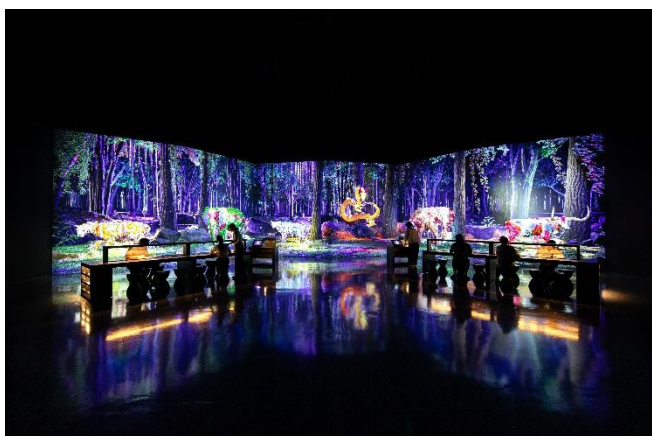
本案預計將規劃約有 270 間專櫃進駐，預計將會規劃有國際性流行品牌、包含日系排隊美食與國內外知名餐飲品牌、生活消費性品牌、大型娛樂設施等進駐，以及符合高雄地區消費者所喜愛、生活所需之品牌商品，提供消費者新形態的生活提案，體驗在此悠閒渡過一整天的商業設施。

❖ ARTE MUSEUM — 全球矚目的數位藝術團隊即將登場

以「永恆的自然 (Eternal Nature)」為核心理念打造的 ARTE MUSEUM，是一座將藝術、科技與自然融合的沉浸式媒體藝術館。自 2020 年 9 月在韓國濟州開幕以來，ARTE MUSEUM 以其震撼的視覺影像、聲音效果以及與作品相呼應的專屬香氛設計，結合細膩的空間規劃，帶領觀眾徜徉於壯麗山川、浩瀚海洋與奇幻自然的氛圍中，彷彿走進一場超越現實的感官旅程。每一間場館都依據當地的地理與文化特色量身打造，讓藝術不僅是視覺欣賞，更成為觀者身心靈的深度體驗。



ARTE MUSEUM 示意圖



ARTE MUSEUM 示意圖

除了濟州館之外，ARTE MUSEUM 已相繼在韓國的首爾、釜山、江陵、麗水展開，並逐步將版圖拓展至全球，包括紐約、拉斯維加斯、杜拜等地。這種國際化的布局，使 ARTE MUSEUM 成為沉浸式藝術展覽的重要代表，也展現出其在全球文化創意產業的影響力與號召力。

ARTE MUSEUM 的幕後推手是來自韓國的 d'strict 一支享譽國際的數位設計創意團隊。d'strict 善於將數位媒體藝術與公共空間結合，創造出令人難忘的視覺體驗，例如在首爾江南「COEX K-POP Square」上播放的超大型波浪 LED 公共藝術，就曾引發全球矚目。憑藉這樣的創新精神，d'strict 透過 ARTE MUSEUM 進一步將「科技藝術化、藝術大眾化」的理念推向世界舞台，成為引領沉浸式藝術潮流的先驅。而未來，ARTE MUSEUM 確定將會進駐 LaLaport 高雄，為高雄帶來全然不同、嶄新的藝術體驗。

關於進駐 LaLaport 高雄一事，d'strict 的 CEO Sean Lee 表示：「過去在韓國的 ARTE MUSEUM，我們已經迎接了許多來自台灣的訪客。正是因為這份熱情與支持，我們決定將 ARTE MUSEUM 帶到台灣。這一次，我們將呈現更多全新的作品與體驗，讓更多人能親身感受到藝術、科技與自然交織的震撼。在高雄開展對我們而言意義重大，我們誠摯期待眾多嘉賓的蒞臨與參與。」

❖關於三井不動產集團之區域型購物中心 —

「Mitsui Shopping Park LaLaport」

三井不動產集團旗下商業設施事業包含以優惠的價格、輕鬆購買過季商品等為主的『MITSUI OUTLET PARK』；以及以當季、正價商品為主的區域型購物中心『Mitsui Shopping Park LaLaport』等。Mitsui Shopping Park LaLaport 以提供在地居民生活之所需的商品，匯集了物販餐飲、休閒運動、親子娛樂、藥妝美容、大型書店、日系大型超市等多樣化的品牌及商品。同時，LaLaport 不僅只是滿足顧客日常生活之所需的購物中心，透過舉辦各種文化與教育兼具的互動體驗、情報交流等活動，期望成為區域社會的核心。在依循「Growing Together」的品牌概念下，我們希望實現與設施的品牌廠商、員工、以及在地居民共存共榮，同時帶動區域發展，為社會做出貢獻的目標。



過季、折扣商品為主



當季、正價商品為主

❖三井不動產集團其他在台事業推進

開發事業	所在地	物件名稱	開幕/竣工
商業設施 事業	新北市林口	MITSUI OUTLET PARK 林口 I 館	2016 年 1 月 27 日
		MITSUI OUTLET PARK 林口 II 館	2024 年 11 月 14 日
	台中市	MITSUI OUTLET PARK 台中港	2018 年 12 月 12 日
		MITSUI OUTLET PARK 台中港 二期	2021 年 12 月 16 日
	台南市	MITSUI OUTLET PARK 台南	2022 年 2 月 25 日
		MITSUI OUTLET PARK 台南 二期	2026 年(預定)
	台中市	Mitsui Shopping Park LaLaport 台中	2023 年 5 月 16 日
飯店事業	台北市	Mitsui Shopping Park LaLaport 南港	2025 年 3 月 20 日
	高雄市	Mitsui Shopping Park LaLaport 高雄(暫稱)	2026 年(預定)
	台北市	MGH Mitsui Garden Hotel 台北忠孝 和苑三井花園飯店 台北忠孝	2020 年 8 月 18 日
住宅事業	台北市	敦化北路(暫稱)	2026 年(預定)
	新北市三重	MPARK	2021 年 11 月完工
	台南市安平	UNi PARK	2025 年完工
	新北市板橋	Jade Park	2026 年完工(預定)
	新北市三重	RiVER PARK	2027 年完工(預定)
	新北市中和	META PARK (一期)	2029 年完工(預定)
		METRO PARK (二期)	
	台北市中山	J PARK	2029 年完工(預定)
	新北市三重	三重台北橋案(暫稱)	2029 年完工(預定)
	台南市歸仁	台南武東段(暫稱)	2029 年完工(預定)
	高雄市鳳山	高雄鳳山案(暫稱)	2030 年完工(預定)
	高雄市前鎮	高雄一心一路(暫稱)	2030 年完工(預定)

※『Mitsui Shopping Park LaLaport 高雄(暫)』相關設施概要等訊息請參閱附件。

<附件 1> 專案概要

所在地	台灣 高雄市鳳山區華泰段 11 號地
交通資訊	緊鄰 MRT 橘線 鳳山西站(高雄市議會)
專案公司	三雄鳳山啦啦寶都股份有限公司
事業形態	區域型購物中心
基地面積	約 43,000m ² (約 13,000 坪)
樓地板面積	約 206,000m ² (約 62,000 坪)
店舖面積	約 70,000m ² (約 21,000 坪)
建物構造	RC 構造
建物規模	地下 2 樓、地上 6 樓
店舖數	約 270 店舖
設計公司	黃仁盈建築師事務所
營造施工	瑞助營造(股)公司
動工	2023 年 (預定)
開幕	2026 年 (預定)

廣域圖

